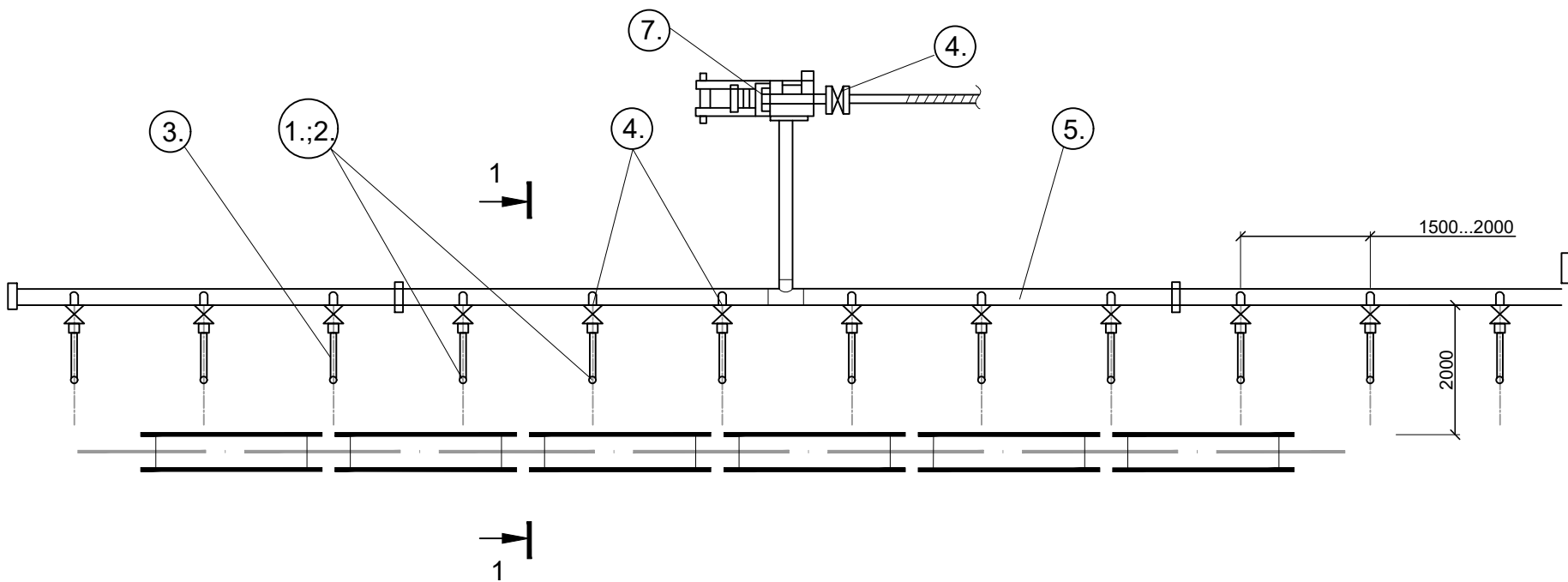
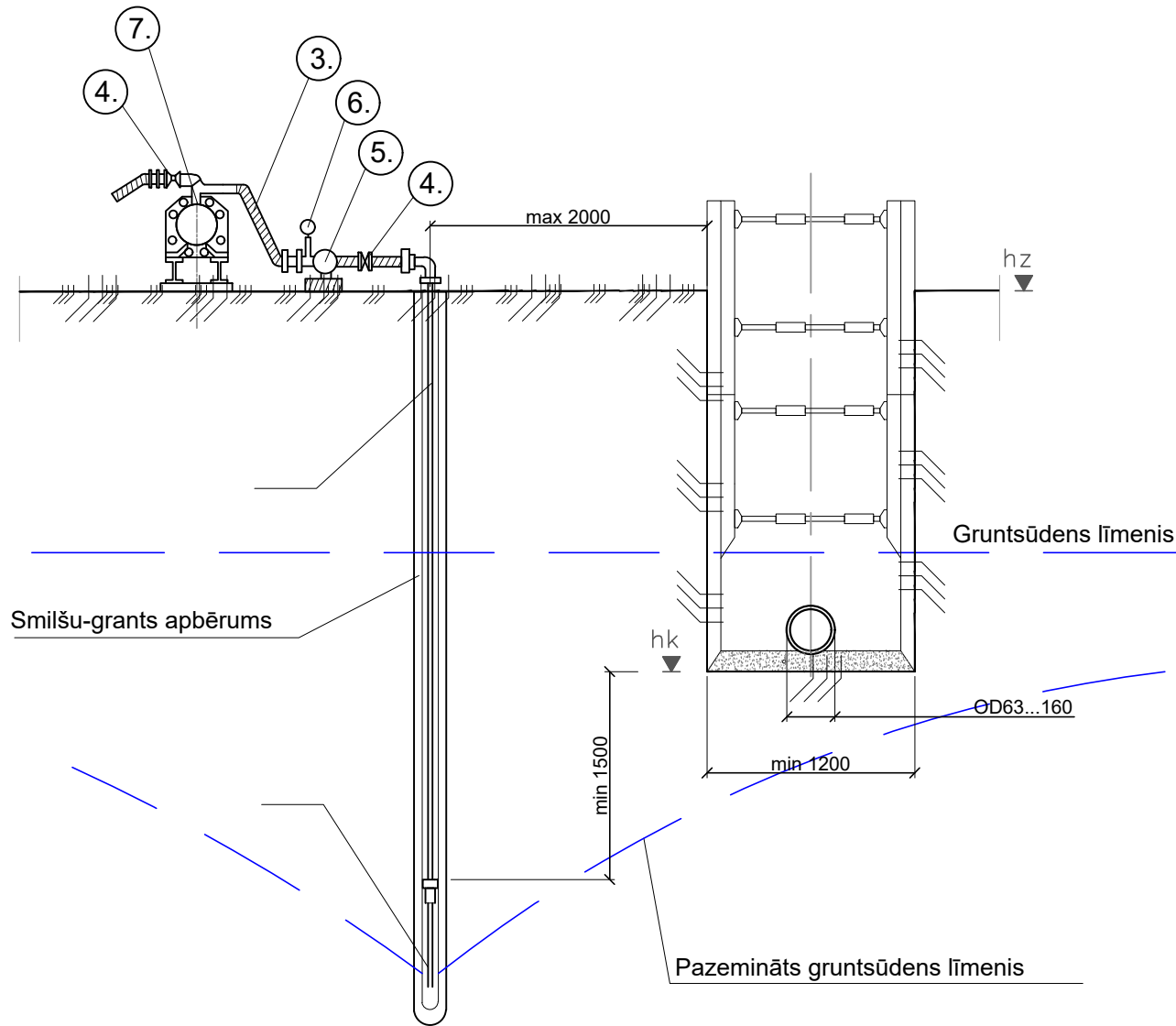


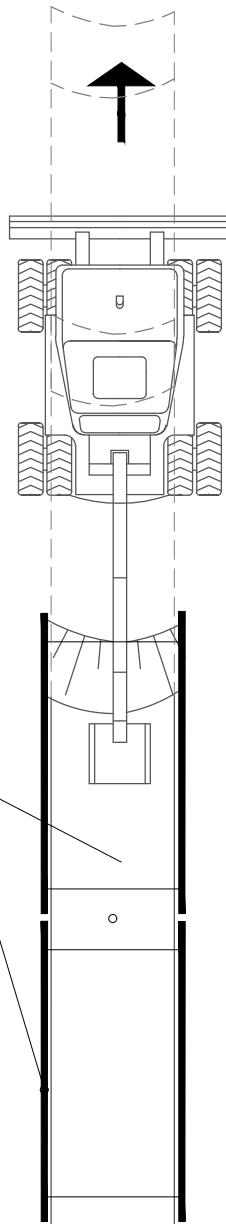
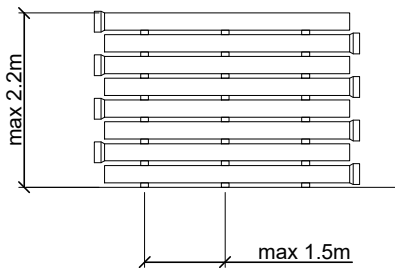
Gruntsūdens līmeņa pazemināšana ar adatfiltriem  
Plāns



Griezums 1-1



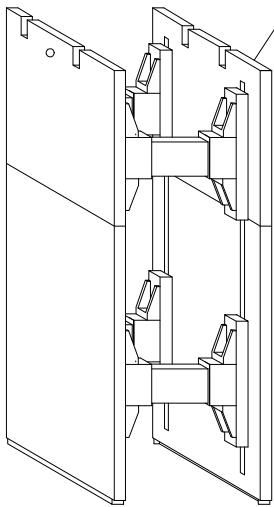
Cauruļu uzglabāšanas shēma




ELEMENTU EKSPLIKĀCIJA

1. Filtra posms
2. Caurule virs filtra
3. Lokana, armēta caurule
4. Aizbīdnis
5. Ūdenssavākšanas kolektors
6. Vakuuma mērītājs
7. Uzsūcošais sūknis

Piezīme:  
Doto lapu skatīt kopā ar lapu DOP-13.



|   |             |             |            |  |  |                           |                  |
|---|-------------|-------------|------------|--|--|---------------------------|------------------|
| <br>Rīga, Jelgavas iela 90<br>Tālr.: +371 67500180<br>Fakss: +371 67500181 |             | PASŪTĪTĀJS: |            |  | AS "OLAINES ŪDENS UN SILTUMS"  |                           |                  |
|   |             | OBJEKTS:    |            |  | Maģistrālo ūdensapgādes un kanalizācijas tīklu izbūve Vendijas ielā,<br>Grēnēs, Olaines pagastā, Olaines novadā" |                           |                  |
| Amats   | Uzvārds     | Paraksts    | Datums     | Lapas nosaukums:<br><br>Gruntsūdens līmeņa pazemināšana ar adatfiltriem, shēma |  | Līguma Nr. 24/218/2-18    |                  |
| Būvpr.vad.  | J.Kauranens |             | 17.03.2025 |  |  | Arhīva Nr. 2024-UK/957-42 |                  |
| Būvpr.d.v.  | J.Kauranens |             | 17.03.2025 |  |  | Mērogs: b.m               |                  |
| Izstrādātājs  | M.Ozoliņa   |             | 17.03.2025 |  |  | Stadija                   | Lapas            |
|   |             |             |            |  |  | BP                        | Ras.Nr.<br>DOP-4 |